

Watter toetse kan uitgevoer word?

Bloed is nie die enigste tiepe monster wat gebruik word om siektes mee te identifiseer nie. Die liggaam se sagteweefsels en organe kan ook veranderinge wys wanneer 'n siekte teenwoordig is.

Om die weefsel direk te toets, word 'n klein stukkie weefsel of uitgesny, of verwyder deur middel van 'n naald. Hierdie weefsel word dan bestudeer met behulp van 'n mikroskoop wat die patoloog (spesialis dokter) in staat stel om baie klein veranderinge waar te neem wat nie met die blote oog gesien kan word. Hierdie tiepe ondersoek is veral belangrik wanneer kanker vermoed word.



Hierdie toetse word uitgevoer in die
ANATOMISIE PATOLOGIELABORATORIUM

Wanneer 'n persoon sterf as gevolg van 'n ongeluk of misdaad, word die hele liggaam deur 'n forensiese patoloog ondersoek. Hierdie bevindinge kan dan gebruik word om die oorsaak van dood in 'n hofsaak te verklaar.

Hierdie toetse word uitgevoer in die
FORENSIESE PATOLOGIELABORATORIUM

Watter toetse kan uitgevoer word?

Jou bloedmonster mag soms vir ander gespesialiseerde toetse aangewend word.

Ondersoeke kan byvoorbeeld gedoen word om te wys dat 'n persoon 'n allergie het wat 'n siekte soos asma uitlok.

Hierdie toetse word uitgevoer in die
IMMUNOLOGIELABORATORIUM

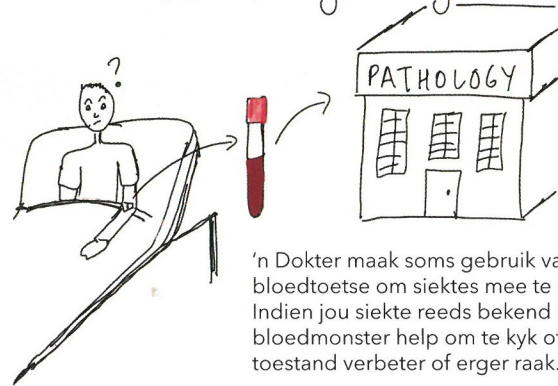


Ondersoeke kan ook gedoen word om te bepaal of 'n persoon 'n oorerflike siekte het. Hierdie is 'n tiepe siekte wat meer algemeen in sekere families voorkom en wat van ouers na kinders oorgedra kan word.

Hierdie toetse word uitgevoer in die
GENETIESELABORATORIUM

Wat gebeur met my bloed monster?

Where does my blood go?



'n Dokter maak soms gebruik van bloedtoetse om siektes mee te diagnoseer. Indien jou siekte reeds bekend is, mag 'n bloedmonster help om te kyk of jou toestand verbeter of erger raak.

Bloed monsters kan na een van verskeie laboratoriums gestuur word vir hierdie toetse. In hierdie laboratoriums is daar gespesialiseerde dokters, wat Patoloë genoem word. Hulle word bygestaan deur baie ander personeel wat in die laboratoriums werksaam is.

www.mybloodsample.uct.ac.za

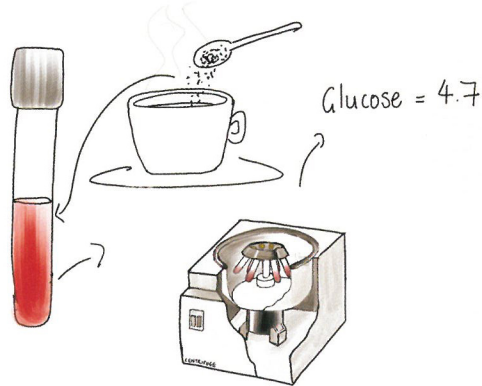


Department of Pathology

**NATIONAL HEALTH
LABORATORY SERVICE**

Watter toetse kan uitgevoer word?

Bloedtoetse kan gebruik word om die chemiese samestelling van jou bloed na te gaan. Suiker (glukose) is 'n voorbeeld hiervan aangesien bloedsuikervlakke belangrik is in diabetiese pasiente.



Vir mense met nier of hartsiektes is dit belangrik om die bloed se soutvlakke na te gaan.

Daar is ook baie ander chemiese stowwe wat in die bloed gemeet kan word wat kan dui op verskeie ander siekte toestande. Hierdie tipes bloedtoetse word deur spesiale outomatiese masjiene uitgevoer.

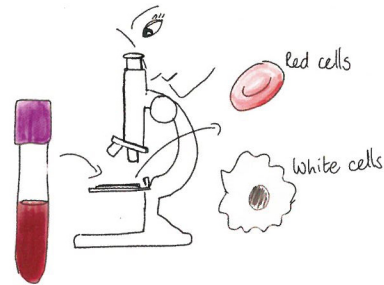
Hierdie toetse word uitgevoer in die
CHEMIESE PATALOGIELABORATORIUM

Watter toetse kan uitgevoer word?

Toetse kan uitgevoer word om na die status van verskillende selle in die bloed te kyk - naamlik die rooi- en witbloed selle. Hierdie selle kan of te veel of te min wees, maar ander veranderinge in die selle kan ook opgetel word.

Witbloedselle kan byvoorbeeld vermeerder in die bloed indien 'n infeksie iewers in die liggaam is, aangesien hierdie selle help om infeksies te beveg. Rooibloedselle kan verminder in die bloed as gevolg van bloedingsneigings of wanneer die liggaam vir een of ander rede nie genoeg rooibloedselle kan maak nie.

Bloedselle is veels te klein om dit met die blote oog waar te neem, maar hierdie die selle kan getel word met behulp van spesiale outomatiese masjiene en gesien word met behulp van 'n mikroskoop.



Hierdie toetse word uitgevoer in die
HEMATOLOGIELABORATORIUM

Watter toetse kan uitgevoer word?

Toetse kan gebruik word om kieme, soos bakterieë en viruses, in 'n bloedmonster op te spoor, en so te bewys dat daar 'n infeksie in die liggaam is. Bakterië kan in 'n laboratorium gekweek en geïdentifiseer word om sodoende die regte behandeling (antibiotika) voor te skryf.



Hierdie toetse word uitgevoer in die
MIKROBIOLOGIELABORATORIUM

Die menslike immuunbrekingsvirus (MIV) kan in 'n bloedmonster geïdentifiseer word, en soendoende die diagnose van 'n MIV infeksie bevestig. Die aantal virusse in die bloed kan ook gemeet word en is dus 'n nuttige toets om te bepaal of antivirale behandeling suksesvol is.

Bakterieë en viruses kan geïsoleer en geïdentifiseer word op ander monsters behalwe bloed, byvoorbeeld, tuberkulose (TB) bakterieë, wat die longe infekteer, kan in 'n sputum monster waargeneem word.

Hierdie toetse word uitgevoer in die
VIROLOGIELABORATORIUM